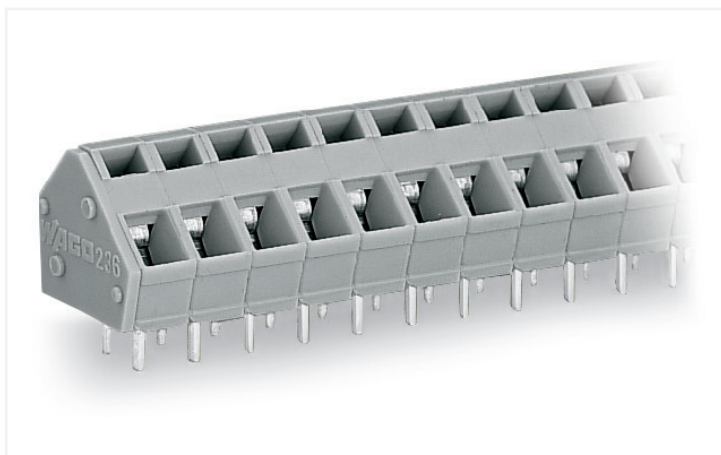


产品技术参数表 | 订货号: 236-408

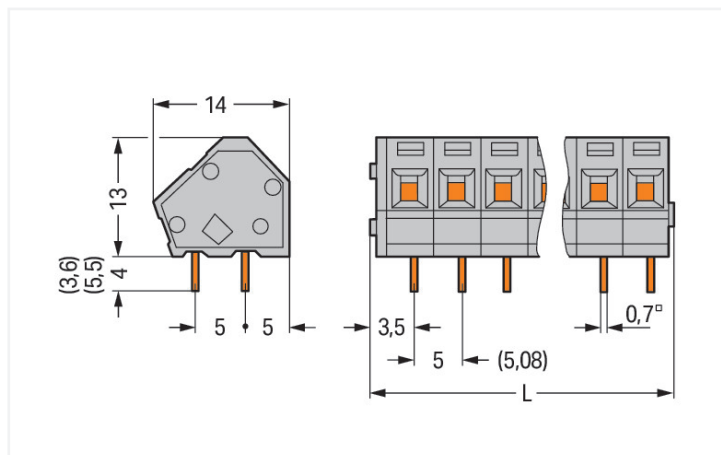
PCB 接线端子; 2.5 mm²; 焊针间距 5 / 5.08 mm; 8极; CAGE CLAMP®; 可跨接; 2,50 mm²; 灰色

<https://www.wago.com/236-408>



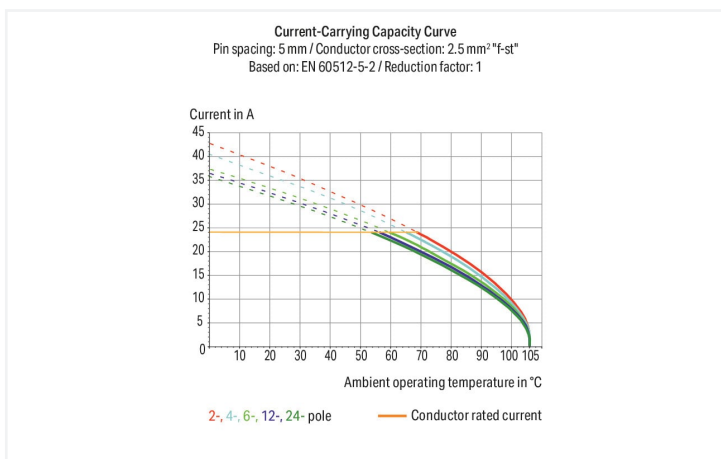
颜色: ■ 灰色

图片近似



外形尺寸 (单位: mm)

L = (pole no. x pin spacing) + 2.3 mm



- PCB端子排, 具有笼式弹簧(CAGE CLAMP®)接线单元, 通过螺丝刀操作进行接线, 操作方向与进线方向一致或垂直
- 拥有Ex e防爆认证的产品
- 可由工厂组装颜色混装的端子排
- 专用操作工具适于工厂布线
- 45°的进线角度使得产品适于多种应用
- 焊针间距无论公制或英制, 均为同一型号, 可通过压紧或拉伸端子排的方式配合焊孔

注意

产品类型:	其他极数 Ex e II和Ex i版本 其他颜色 混色PCB连接器排 直接打印标记 焊针长度: 3.6 mm 焊针长度: 5.5 mm 其他版本(或型号)可向万可销售请求获取, 或者访问 https://configurator.wago.com/ 进行配置
-------	---

电气参数

额定电气参数依据的标准	IEC/EN 60664-1		
Overvoltage category	III	III	II
Pollution degree	3	2	2
额定电压	250 V	320 V	630 V
额定浪涌电压	4 kV	4 kV	4 kV
额定电流	24 A	24 A	24 A

认证	CSA		
Use group	B	C	D
额定电压	300 V	-	300 V
额定电流	15 A	-	10 A

认证	UL 1059		
Use group	B	C	D
额定电压	300 V	-	300 V
额定电流	15 A	-	10 A

接线参数

连接点总数	8
电位总数量	8
连接点数量	1
层数	1

连接1	
连接技术	笼式弹簧接线单元(CAGE CLAMP®)
执行类型	操作工具
单股导线	0.08 ... 2.5 mm ² / 28 ... 12 AWG
细多股导线	0.08 ... 2.5 mm ² / 28 ... 12 AWG
细多股导线；加有带绝缘护套的冷压接头	0.25 ... 1.5 mm ²
细多股导线；加有不带绝缘护套的冷压接头	0.25 ... 1.5 mm ²
说明(导线截面积)	12 AWG: THHN, THWN
剥线长度	5 ... 6 mm / 0.2 ... 0.24 inches
导线到PCB的连接方向	45°
极数	8

物理数据

焊针间距	5/5.08 mm / 0.197/0.2 inches
宽度	42.3 mm / 1.665 inches
高度	17 mm / 0.669 inches
以PCB板表面为基准的高度	13 mm / 0.512 inches
深度	14 mm / 0.551 inches
焊针长度	4 mm
焊针尺寸	0.7 x 0.7 mm
钻孔直径公差	1.1 (+0.1) mm

PCB接点

PCB触点	THT
焊针分布	位于整个端子排上(同行排列)
每个电位焊针数量	2

材料参数

Note (material data)	Information on material specifications can be found here
颜色	灰色
绝缘材料组别	I
绝缘材料	尼龙(PA 66)
UL94阻燃等级	V0
夹持弹簧材料	铬镍弹簧钢(CrNi)
触点材质	电解铜(E _{Cu})
触点镀层	镀锡
火灾荷载	0.108 MJ
重量	7.2 g

环境要求

承受温度范围	-60 ... +105 °C
--------	-----------------

商业数据

Product Group	4 (Printed Circuit Connectors)
eCl@ss 10.0	27-44-04-01
eCl@ss 9.0	27-44-04-01
ETIM 8.0	EC002643
ETIM 7.0	EC002643
PU (SPU)	100 (25) 个
包装类型	Box
德国销售组织原产国	CH
GTIN	4044918770026
德国销售组织关税	85369010000

Environmental Product Compliance

RoHS Compliance Status	Compliant, No Exemption
------------------------	-------------------------

认证 / 证书

般認證			符合性宣告和製造商宣告		
认证	其他认证信息	认证名称	认证	其他认证信息	认证名称
CCA DEKRA Certification B.V.	EN 60947	2160584.25	EU-Declaration of Confor- mity WAGO GmbH & Co. KG	-	-
CCA DEKRA Certification B.V.	EN 60947	NTR NL-7109	UK-Declaration of Confor- mity WAGO GmbH & Co. KG	-	-
CCA DEKRA Certification B.V.	EN 60998	NTR NL-7195			
CSA DEKRA Certification B.V.	C22.2 No. 158	1673957			
UR Underwriters Laboratories Inc.	UL 1059	E45172			



船舶應用認證



认证	其他认证信息	认证名称
BV Bureau Veritas S.A.	IEC 60998	11915/D0 BV

下载

Environmental Product Compliance

Compliance Search

Environmental Product Compliance 236-408



文档

Additional Information

Technical Section	03.04.2019	pdf 1949.09 KB	
Gebrückte Klemmen- leisten für Leiterplatten		pdf 303.71 KB	

CAD/CAE-Data

CAD data

2D/3D Models 236-408



CAE data

EPLAN Data Portal
236-408



ZUKEN Portal 236-408



1 相关产品

1.1 可選配件

1.1.1 冷压接头

1.1.1.1 冷压接头



[订货号: 216-151](#)

冷压接头; 套管, 适于0.25 mm² / AWG 24;
不绝缘; 电镀锡



[订货号: 216-131](#)

冷压接头; 套管, 适于0.25 mm² / AWG 24;
不绝缘; 电镀锡; 银色



[订货号: 216-301](#)

冷压接头; 套管, 适于0.25 mm² / AWG 24;
绝缘; 电镀锡; 黄色



[订货号: 216-321](#)

冷压接头; 套管, 适于0.25 mm² / AWG 24;
绝缘; 电镀锡; 黄色



[订货号: 216-132](#)

冷压接头; 套管, 适于0.34 mm² / AWG 24;
不绝缘; 电镀锡



[订货号: 216-152](#)

冷压接头; 套管, 适于0.34 mm² / AWG 24;
不绝缘; 电镀锡



[订货号: 216-101](#)

冷压接头; 套管, 适于0.5 mm² / AWG 22;
不绝缘; 电镀锡; 银色



[订货号: 216-121](#)

冷压接头; 套管, 适于0.5 mm² / AWG 22; 不
绝缘; 电镀锡; 银色

1.1.1.1 冷压接头

订货号: 216-102 冷压接头; 套管, 适于0.75 mm ² / AWG 20; 不绝缘; 电镀锡; 银色	订货号: 216-122 冷压接头; 套管, 适于0.75 mm ² / AWG 20; 不绝缘; 电镀锡; 银色	订货号: 216-103 冷压接头; 套管, 适于1 mm ² / AWG 18; 不绝缘; 电镀锡	订货号: 216-143 冷压接头; 套管, 适于1 mm ² / AWG 18; 不绝缘; 电镀锡; 电解铜; 气密压接; 符合DIN 46288-1/08.92标准
订货号: 216-123 冷压接头; 套管, 适于1 mm ² / AWG 18; 不绝缘; 电镀锡; 银色	订货号: 216-243 冷压接头; 套管, 适于1 mm ² / AWG 18; 绝缘; 电镀锡; 电解铜; 气密压接; 符合DIN 46288-4/09.09标准; 红色	订货号: 216-263 冷压接头; 套管, 适于1 mm ² / AWG 18; 绝缘; 电镀锡; 电解铜; 气密压接; 符合DIN 46288-4/09.09标准; 红色	订货号: 216-203 冷压接头; 套管, 适于1 mm ² / AWG 18; 绝缘; 电镀锡; 红色
订货号: 216-223 冷压接头; 套管, 适于1 mm ² / AWG 18; 绝缘; 电镀锡; 黑色	订货号: 216-124 冷压接头; 套管, 适于1.5 mm ² / AWG 16; 不绝缘; 电镀锡	订货号: 216-144 冷压接头; 套管, 适于1.5 mm ² / AWG 16; 不绝缘; 电镀锡; 电解铜; 气密压接; 符合DIN 46288-1/08.92标准; 银色	订货号: 216-104 冷压接头; 套管, 适于1.5 mm ² / AWG 16; 不绝缘; 电镀锡; 银色
订货号: 216-244 冷压接头; 套管, 适于1.5 mm ² / AWG 16; 绝缘; 电镀锡; 电解铜; 气密压接; 符合DIN 46288-4/09.09标准; 黑色	订货号: 216-264 冷压接头; 套管, 适于1.5 mm ² / AWG 16; 绝缘; 电镀锡; 电解铜; 气密压接; 符合DIN 46288-4/09.09标准; 黑色	订货号: 216-284 冷压接头; 套管, 适于1.5 mm ² / AWG 16; 绝缘; 电镀锡; 电解铜; 气密压接; 符合DIN 46288-4/09.09标准; 黑色	订货号: 216-204 冷压接头; 套管, 适于1.5 mm ² / AWG 16; 绝缘; 电镀锡; 黑色
订货号: 216-224 冷压接头; 套管, 适于1.5 mm ² / AWG 16; 绝缘; 电镀锡; 黑色	订货号: 216-302 冷压接头; 标识套管, 适用截面积 0.34 mm ² / AWG 22; 绝缘; 电镀锡; 浅绿松石色	订货号: 216-322 冷压接头; 标识套管, 适用截面积 0.34 mm ² / AWG 22; 绝缘; 电镀锡; 浅绿松石色	订货号: 216-141 冷压接头; 标识套管, 适用截面积 0.5 mm ² / AWG 20; 不绝缘; 电镀锡; 电解铜; 气密压接; 符合DIN 46288-1/08.92标准
订货号: 216-241 冷压接头; 标识套管, 适用截面积 0.5 mm ² / AWG 20; 绝缘; 电镀锡; 电解铜; 气密压接; 符合DIN 46288-4/09.09标准; 白色	订货号: 216-201 冷压接头; 标识套管, 适用截面积 0.5 mm ² / AWG 20; 绝缘; 电镀锡; 白色	订货号: 216-221 冷压接头; 标识套管, 适用截面积 0.5 mm ² / AWG 20; 绝缘; 电镀锡; 白色	订货号: 216-142 冷压接头; 标识套管, 适用截面积 0.75 mm ² / AWG 18; 不绝缘; 电镀锡; 电解铜; 气密压接; 符合DIN 46288-1/08.92标准
订货号: 216-202 冷压接头; 标识套管, 适用截面积 0.75 mm ² / AWG 18; 绝缘; 电镀锡; 灰色	订货号: 216-222 冷压接头; 标识套管, 适用截面积 0.75 mm ² / AWG 18; 绝缘; 电镀锡; 灰色	订货号: 216-242 冷压接头; 标识套管, 适用截面积 0.75 mm ² / AWG 18; 绝缘; 电镀锡; 电解铜; 气密压接; 符合DIN 46288-4/09.09标准; 灰色	订货号: 216-262 冷压接头; 标识套管, 适用截面积 0.75 mm ² / AWG 18; 绝缘; 电镀锡; 电解铜; 气密压接; 符合DIN 46288-4/09.09标准; 灰色

1.1.2 工具

1.1.2.1 操作工具

订货号: 210-720 操作工具; 刀口尺寸: 3.5 x 0.5 mm; 带有绝缘手柄; 多种颜色	订货号: 210-658 操作工具; 刀口尺寸: 3.5 x 0.5 mm; 带有绝缘手柄; 弯角; 短; 多种颜色	订货号: 210-657 操作工具; 刀口尺寸: 3.5 x 0.5 mm; 带有绝缘手柄; 短; 多种颜色	订货号: 236-335 操作工具; 灰色
订货号: 236-332 操作工具; 自然色			

1.1.3 操作示意标签

1.1.3.1 操作示意标签



订货号: 210-191

操作示意标签, 适用于PCB接线端子; 236系列

1.1.4 标记

1.1.4.1 标记条



订货号: 210-332/500-202

标记条; A4纸大小; 标记: 1-16 (160x); 标记条高度: 3mm; 剥线长度: 182mm; 水平标记; 不干胶; 白色



订货号: 210-332/508-202

标记条; A4纸大小; 标记: 1-16 (160x); 标记条高度: 3mm; 剥线长度: 182mm; 水平标记; 不干胶; 白色



订货号: 210-332/500-205

标记条; A4纸大小; 标记: 1-32 (80x); 标记条高度: 3mm; 剥线长度: 182mm; 水平标记; 不干胶; 白色



订货号: 210-332/508-205

标记条; A4纸大小; 标记: 1-32 (80x); 标记条高度: 3mm; 剥线长度: 182mm; 水平标记; 不干胶; 白色



订货号: 210-332/500-204

标记条; A4纸大小; 标记: 17-32 (160x); 标记条高度: 3mm; 剥线长度: 182mm; 水平标记; 不干胶; 白色



订货号: 210-332/508-204

标记条; A4纸大小; 标记: 17-32 (160x); 标记条高度: 3mm; 剥线长度: 182mm; 水平标记; 不干胶; 白色



订货号: 210-332/500-206

标记条; A4纸大小; 标记: 33-48 (160x); 标记条高度: 3mm; 剥线长度: 182mm; 水平标记; 不干胶; 白色



订货号: 210-332/508-206

标记条; A4纸大小; 标记: 33-48 (160x); 标记条高度: 3mm; 剥线长度: 182mm; 水平标记; 不干胶; 白色

1.1.5 测试与测量

1.1.5.1 测试用附件



订货号: 231-127

测试插头模块, 带有接触簧片; 适用端子系列: 236; 通道间距: 5mm / 0.197in; 2,50 mm²; 灰色

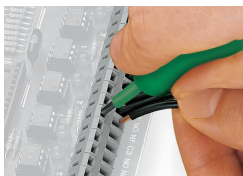


订货号: 231-128

测试插头模块, 带有接触簧片; 通道间距: 5.08mm / 0.2in; 2,50 mm²; 橙色

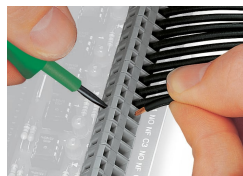
操作说明

连接导线



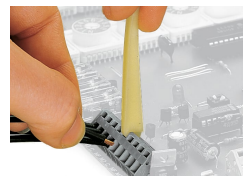
通过3.5mm螺丝刀插入导线。

螺丝刀操作方向与进线方向平行



通过3.5mm螺丝刀插入导线。

螺丝刀操作方向与进线方向垂直



使用操作工具插入导线。



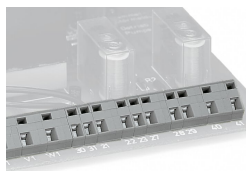
与标准螺丝刀相比, 这些操作工具在工厂布线PCB端子排时更为方便。

安装



将PCB端子彼此放置可以节省空间——半引脚间距错开放置可以简化第一行的后续布线。

安装

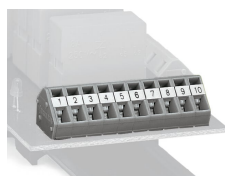


组合不同通道间距的PCB接线端子。

标记



可选：通过工厂直接打印标记进行标记。



可选：使用不干胶标记条进行标记